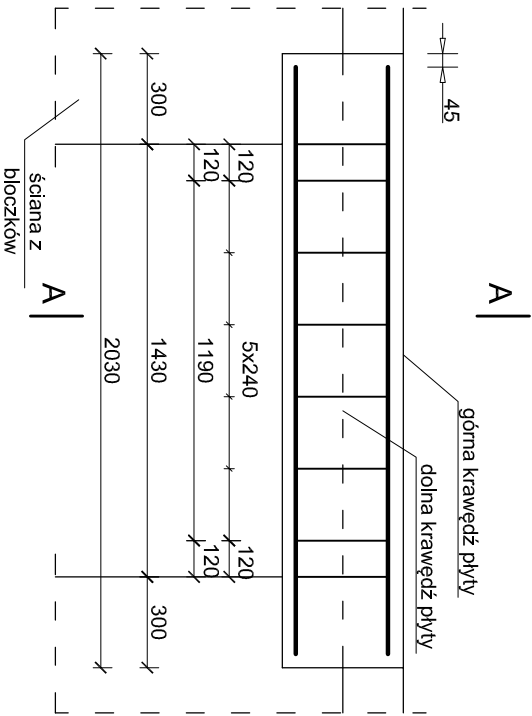


Zbrojenie belki "B 4" - wyk. 1x  
(widok od ściany zewnętrznej)  
skala 1:25



2 2 #12 l= 1940

1 3 #12 l= 1940

Zestawienie stali belka B 4									
NR	Nazwa	fi	długość [m]	szt.	długość [m]				
					A-O	StoS	A-III/N RB500W		
					Ø6	Ø10	#8	#12	#16 #20
1	zbr. gł.	12	1,940	3				5,82	
2	zbr. gł.	12	1,940	2				3,88	
3	strzem.	6	1,230	8	9,84				
a	aaa	0	0	0	0,00	0,00	0,00	0,00	0,00
Łączna długość [m]					9,84	0,00	0,00	9,70	0,00 0,00
Masa pręta [kg/m]					0,222	0,617	0,395	0,888	1,580 2,470
Masa prętów wg średnic [kg]					2,2	0,0	0,0	8,6	0,0 0,0
Masa prętów wg gat. stali [kg]					2,2			8,6	
Ilość elementów								1	
Masa prętów wg gat. stali [kg]					2,2			8,6	

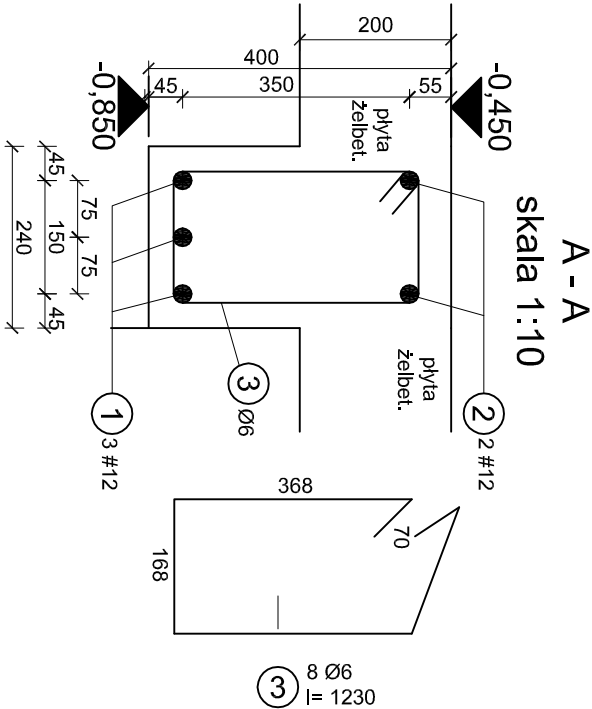
Beton: C20/25 (B25)  
Stal: AIII-N (RB 500W),  
A-O (StoS)

UWAGA:

- 1) Długości zbrojenia podano w mm, a wymiary w osi prętów.
- 2) Otluszenie prętów zbrojenia 25mm.
- 3) Pręty zbrojenia dopasować kształtem do szalunku.
- 4) W celu zachowania czytelności rysunku nie zaznaczono prętów płyty stropowej, wieńców oraz słupów.
- 5) **Beton zagęścić oraz chronić przed nadmierem nasłonecznieniem lub przemarznięciem.**

UWAGI OGÓLNE:

- 1) Wszystkie prace wykonać zgodnie ze sztuką budowlaną, obowiązującymi normami oraz instrukcjami producentów.
- 2) W razie wystąpienia problemów nie objętych opracowaniem należy skontaktować się z projektantem.
- 3) Rozwiązania warsztatowe należy omówić z projektantem.
- 4) Rzut, przekrój, rysunki szczegółowe oraz opis techniczny należy łącznie rozpatrywać.
- 5) Przed przystąpieniem do robót budowlanych należy sprawdzić wymiary oraz ilości na miejscu budowy.



"Projekt wykonawczy"

<p>PRACOWNIA PROJEKTOWA mgr inż. arch. Bernard Łopacz ul. Słowacka 5, 41-400 Pabianice tel. 526 419 50, 9 859 859 859</p>		<p>projekt : PROJEKT ZAGOSPODAROWANIA NA CELE REKREACYJNO-SPORTOWE CZĘŚCI TERENU WZGÓRZA GEDYMINA I SKŁONOCZNEJ POLANY W SZCZAWNIE ZDRÓJ</p>	
<p>inwestor: Uzdrawiskowa Gmina Miejska Szczawno Zdrój ul. Kościuszk 17 58-310 Szczawno Zdrój</p>		<p>lokalizacja: działka nr 678/2 58-310 Szczawno Zdrój</p>	
<p>temat rysunku: <b>Zbrojenie belki B 4</b></p>		<p>rys. nr.: <b>K-8-4</b></p>	
<p>opracowanie: mgr inż. Piotr Niestroj</p>		<p>data opracowania: <b>lut 2014</b></p>	